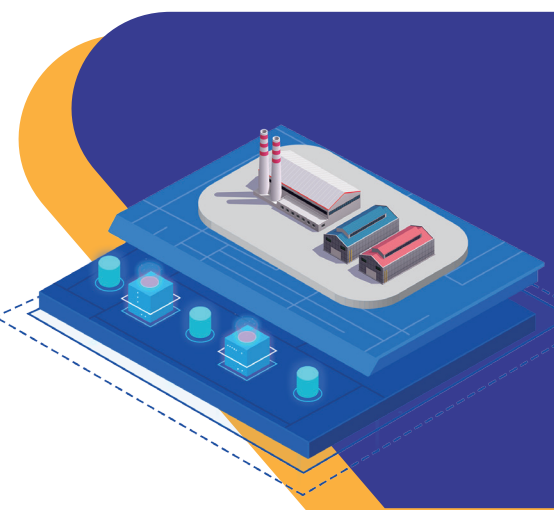


# プロセス産業の工程シミュレーションと設計プラットフォーム（APEX）

## Advanced Process Engineering eXpert（APEX）

プロセス産業工程シミュレーションと設計プラットフォーム（Advanced Process Engineering eXpert、略称 APEX）は汎用工程シミュレーションプラットフォームで、プロセスをコンピューターで記述することにより、工程シミュレーション、予測と最適化の役割を果たし、これにより工程設計、生産操業、装置の改善に指針を提供し、安全な生産、コスト削減および効果向上の目的を達成します。

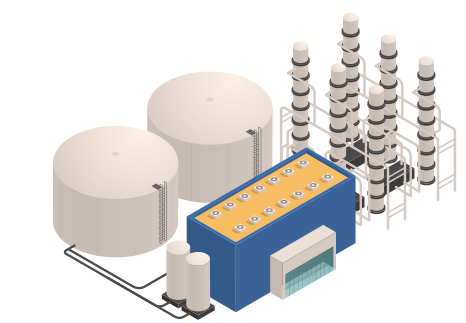


プロセス産業の工程シミュレーションと設計プラットフォーム  
Advanced Process Engineering eXpert (APEX)

### APEX のライフサイクル全体への適用

**産業生産**

- 能力増強および改善
- 計器の校正
- パラメーター計算



**工程設計**

- 生産の最適化
- 省エネおよび排出削減
- オペレーター研修
- プロセス設計
- ソリューション比較
- 実行可能性分析
- 工程計算
- 設備の型式選択

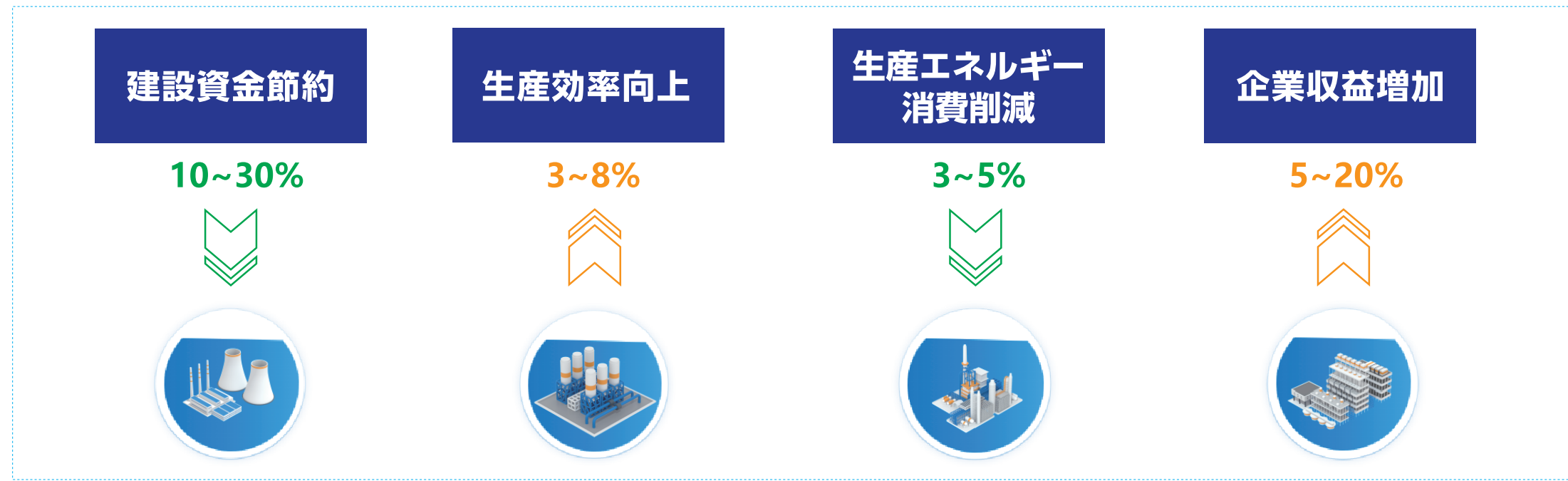


**教育および科学研究**

- シミュレーション実験
- 教育モデル研究
- 工程研究開発



### APEX は企業のコスト削減と効率アップをサポート



eXcellence

生まれながらにして優秀  
Be EXCELLENCE

EO 型技術に基づく次世代汎用プロセス・シミュレーション・プラットフォームは、モデリング技術、求解性能がより優れています。

eXtension

1 つのモデルで最後までカバー  
By MODELING

企業のためにライフサイクル全体のモデルサービスを構築し、複数のシナリオと 1 つのモデリングプラットフォームによる包括的なサポートを実現します。

eXpansion

共創共有  
For ALL

APEX プラットフォームは多くの企業を活性化し、開発、共有、共創、融合といった新たな形態を構築します。

製品の特長

将来のスマート工場のベースとなる  
モデリングと操業